

.....

.....

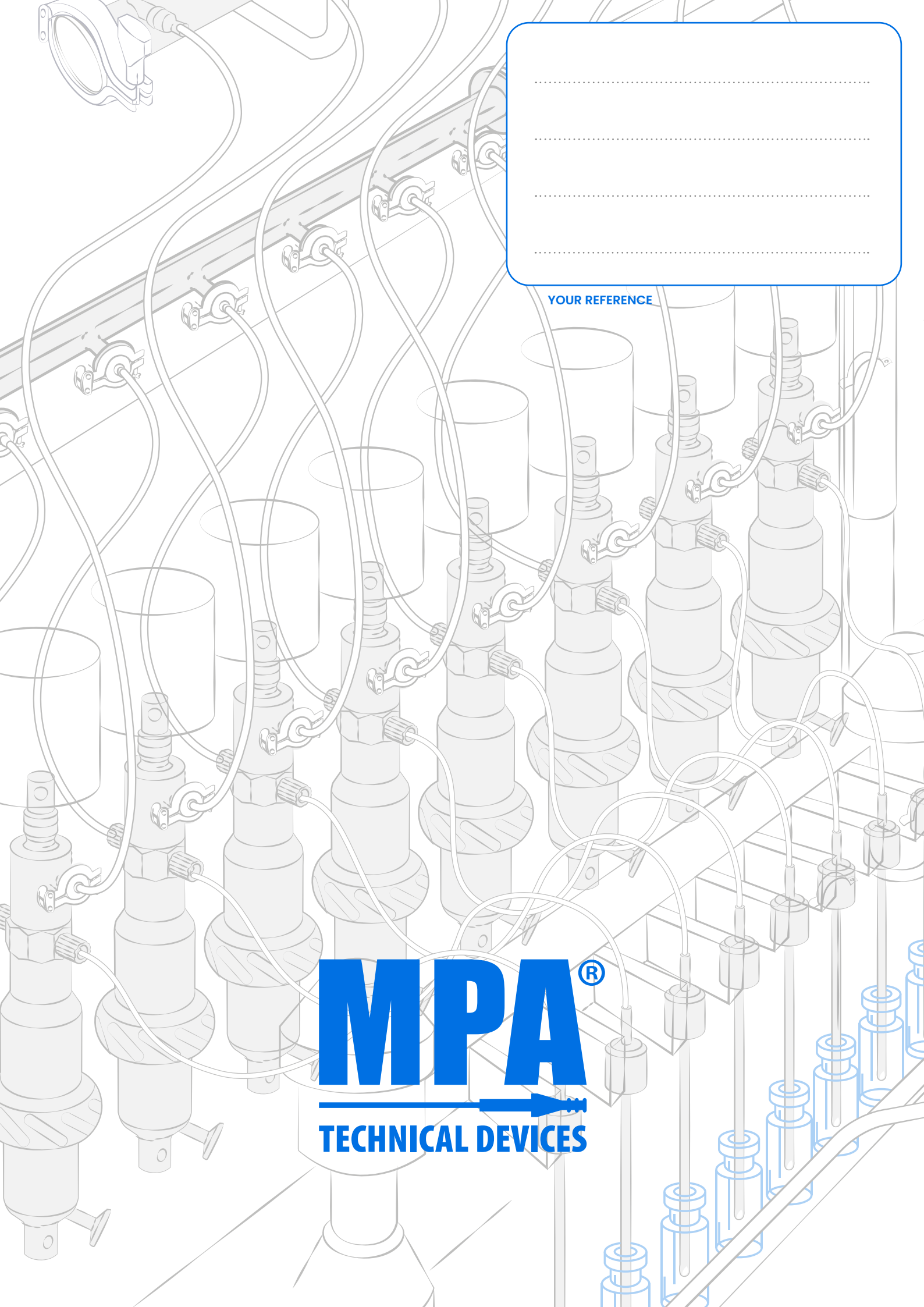
.....

.....

YOUR REFERENCE

MPA[®]

TECHNICAL DEVICES



FOOD
sector

PHARMACEUTICAL
sector

HOSPITAL
sector

COSMETIC
sector

PACKAGING
sector

PROFILO AZIENDALE

COMPANY PROFILE

MPA[®]
TECHNICAL DEVICES

MPA Technical Devices Srl è un'azienda italiana specializzata nella progettazione e nella produzione di sistemi di dosaggio di estrema accuratezza e qualità.

L'esperienza di oltre vent'anni, un'officina tecnologicamente avanzata e la continua innovazione nel design assicurano il raggiungimento di massimi livelli di precisione per dosaggi di qualunque tipo di farmaco.

Il nostro obiettivo è quello di fornire soluzioni specifiche, ideate sulla base delle esigenze del Cliente, garantendo massima durata, affidabilità e accuratezza in ogni nostro prodotto.

MPA Technical Devices Srl is an Italian company specializing in designing and manufacturing top quality and accurate dosing systems.

We achieve the highest standards of precision for dosing all kinds of pharmaceutical substances thanks to over 20 years of experience, a technologically advanced workshop and constant innovation in design.

We aim for tailored solutions designed to meet our customers needs and requirements. Our goal is to ensure long service life, reliability and perfection in every one of our products.



MPA Technical Devices
Barberino Tavarnelle
Florence / Tuscany / Italy



La MPA **Technical Devices Srl** viene fondata nel 1998 da Massimo Paradisi e sua moglie Antonella Carriero. L'azienda diventa negli anni un'officina tecnologicamente attrezzata che opera in due capannoni industriali di mq 1200 e mq 700.

Established in 1998 by Massimo Paradisi and his wife Antonella Carriero, over the years MPA Technical Devices Srl has become a workshop outfitted with technological equipment. It carries out its activities in two industrial sheds, having a surface area of 1200 and 700 sq.m.

Il nostro team di progettisti altamente qualificati è in grado di sviluppare progetti su misura partendo dalle specifiche della macchina farmaceutica o dalle caratteristiche dei liquidi da dosare. Mettiamo il nostro know-how al servizio del Cliente, analizzando ogni problematica e proponendo soluzioni personalizzate volte ad ottimizzare la performance della linea produttiva. È inoltre possibile riprogettare o perfezionare parti o impianti già esistenti, valutando i feedback degli utilizzatori al fine di ottenere i migliori risultati su ogni componente. I prodotti forniti sono completi di trattamenti superficiali e marcatura dei particolari. **MPA Technical Devices** offre un'assistenza completa, supporto e consulenza dalla progettazione fino all'installazione.

Materiali lavorati:

- acciaio inossidabile (AISI 316L - AISI 304 - AISI 303)
- alluminio e sue leghe
- ceramica (alumina - zirconia)
- materiali plastici FDA (delrin, arnite, polietilene, peek, pvdf)
- acciai speciali

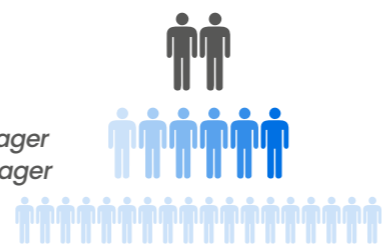
Materials processed:

- stainless steel (AISI 316L - AISI 304 - AISI 303)
- aluminium and its alloys
- ceramics (alumina - zirconia)
- FDA plastic materials (delrin, arnite, polyethylene, peek, pvdf)
- special steel

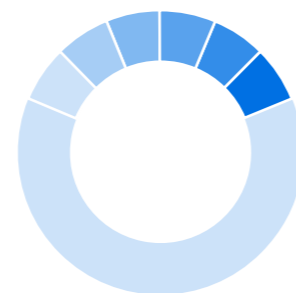
estrema purezza
extreme purity
asetticità / asepticity
biocompatibilità
biocompatibility
anticorrosivo
anticorrosive
bassa dilatazione termica
low thermal expansion

L'azienda ha al suo interno **50 addetti** suddivisi nelle seguenti aree
The company has 50 in-house employees engaged in the following areas

- 3 Titolari - Owners
- 2 Resp. Amministrativo - Administrative Manager
- 3 Resp. Progettazione - Design Manager
- 2 Resp. Produzione - Production Manager
- 3 Resp. Commerciale e Acquisti - Sales & Procurement Manager
- 2 Resp. Qualità e Certificazione - Quality & Certification Manager
- 2 Resp. Spedizione - Shipping Manager
- 33 Addetti Area Produzione - Production Area employees



Area Amministrativa Administrative Area
Area Commerciale, Acquisti e Gestione produzione Sales Area, Procurement & Production Management
Ufficio Tecnico, Progettazione Technical Department, Design
Ufficio Certificazioni & Controllo materiale Material control & Certification
Controllo Qualità e Spedizione Quality Control and Shipping
Area Produzione Production Area



A highly skilled team of designers can develop customized projects starting from the specifications of the pharmaceutical machine or from the characteristics of the liquids to be dosed. We ensure customer-focused advice, we analyse each problem and propose customized solutions to optimise the performance of the entire production line. It is also possible to re-design or to improve parts or existing systems, to achieve the best results based on users' feedbacks. The final products are complete with surface treatments as well as special coatings. Components are laser marked on customer request. MPA Technical Devices offers a comprehensive service, support and technical advice from design to final installation.



AGHI DI RIEMPIMENTO CON AZOTO

AGHI DI RIEMPIMENTO

MPA[®]
TECHNICAL DEVICES

INFORMAZIONI TECNICHE

Design fatto su misura - Servizio custom made.
Realizzati in acciaio inossidabile 316L o materiali di plastica, Ketron[®] Peek e Hastelloy C-22.
Realizzati in un blocco unico e/o laser o saldatura Tig.
Super finitura interna dei tubi Lavorazione con lappatrice (RA < 0.4 µm).
Report Test di Rugosità (Mitutoyo SJ-410[®]).

Tutti i tipi di punte possono essere realizzate: punta piana, punta a cucchiaio, aghi a becco di flauto, punta sferica, antigoccia, ecc.

Superfici lucidate, decontaminazione completa e passivazione.

Lavaggio ad ultrasuoni e pulizia finale in conformità NSF e FDA per aree di processo farmaceutico e alimentare.

Tracciabilità dei certificati del materiale in piena conformità UNI EN 10204 3.1.

Marcatura laser identificazione permanente.

Conformità di buon processo produttivo: GMP. Tutti gli aghi possono essere riparati sostituendo i vecchi tubi danneggiati.

NITROGEN FILLING NEEDLES

FILLING NEEDLES

INFO TECH

Manufactured from 316L stainless steel or plastic materials, Ketron Peek[®] and Hastelloy C-22.
Made-to-measure design - Custom made service. Made in a single block and/or laser or Tig welding. Super finishing - Internal surface of tubes worked in honing machine (RA < 0.4 µm). Roughness Report Test (Mitutoyo SJ-410[®]).

All types can be produced: flat tip, scoop tip, needles with tip shaped like a double flute mouthpiece, anti-drip tips, multi-Holes tips etc.

Polished surfaces and complete decontamination and passivation.

Ultrasonic washing and final cleaning in conformity NSF and FDA for food and pharmaceutical processing.

Traceability documents of materials in full conformity UNI EN 10204 3.1.

Laser marking - Permanent identification.

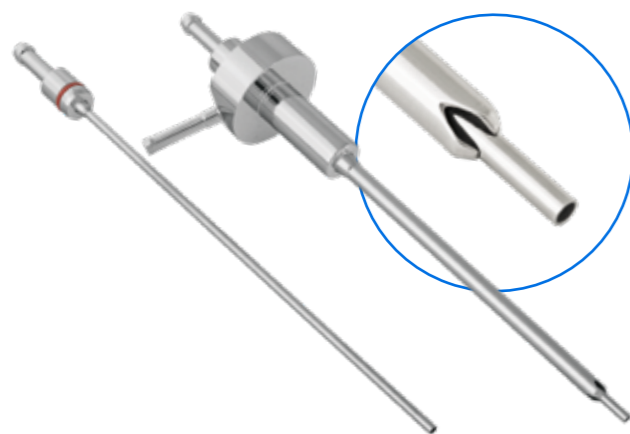
Respect for good manufacturing processes: GMP.

All needles can be repaired replacing the old damaged tubes.



PUNTE SPECIALI
SPECIAL TIPS

MPA[®]
TECHNICAL DEVICES



Ago per azoto
Nitrogen filling needle

MPA[®]
TECHNICAL DEVICES



Aghi di infialamento con azoto
con punta antigoccia
Antidrip double flute tipped
Nitrogen filling needles

MPA[®]
TECHNICAL DEVICES



Ago con punta sferica
antigoccia e antischiuma
Antidrip and antifoam spherical
tipped needle

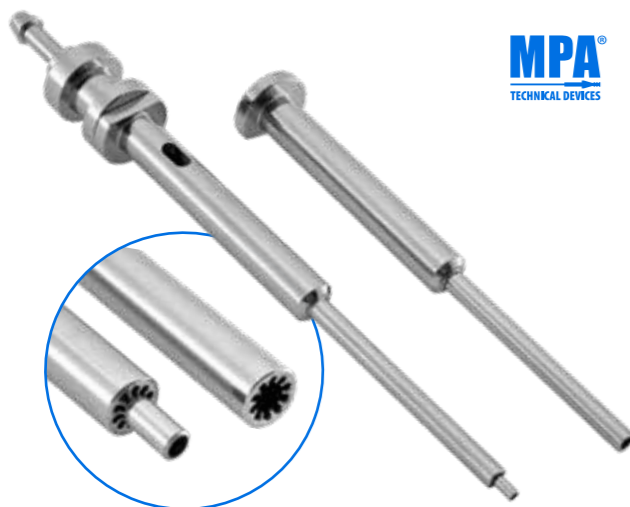
Ago a becco di flauto
Antidrip flute
tipped needle

MPA[®]
TECHNICAL DEVICES



Ago ad uso singolo
Antidrip single use

MPA[®]
TECHNICAL DEVICES



Aghi di infialamento con azoto
Nitrogen filling needle

MPA[®]
TECHNICAL DEVICES



Ago per gassificazione
con punta sferica forata
Gas needle with spherical holed tip

MPA[®]
TECHNICAL DEVICES



Ago con punta antigoccia
Antidrip filling needle

MPA[®]
TECHNICAL DEVICES



Ago a punta a cucchiaio antischiuma
Antifoam scoop tipped needle

AGHI DI LAVAGGIO

WASHING NEEDLES



AGHI DI SILICONATURA

SILICONE SPRAYING NEEDLES



AGHI IN PEEK

PEEK NEEDLES



Ago di lavaggio multigetto
Multi-outlet washing needel



Ago di lavaggio multigetto
Multi-outlet washing needel



Ago in Peek atossico
e acido-resistente
Non-toxic and acid-proof
Peek needle



Ago in Peek atossico e autoclavabile
Autoclavable ketron Peek filling needle



Ago di lavaggio
Washing needel



Ago di lavaggio multigetto
Multi-outlet washing needel



Ago in Peek a becco di flauto
Plastic Peek filling needle
with anti-drip



Ago in Peek per riempimento siringhe
Peek classix filling needle for syringes



POMPE DI DOSAGGIO



INFORMAZIONI TECNICHE

Design fatto su misura - Servizio custom made.

Realizzate in un blocco unico in acciaio inossidabile 316L, titanio o Hastelloy C-22 (senza saldature). Possibilità di indurimento dell'acciaio sul corpo pompa.

Rivestimenti DLC PVD e CRN per la massima scorrevolezza con minimo coefficiente di attrito.

Massima durezza superficiale (no contaminazione da cromo sul prodotto finale dosato).

I rivestimenti PVD sono certificati in accordo allo standard: CE 1935/2004, ISO 10993-5:2009 valutazione biologica dei dispositivi medici. Parte 5: Test di non Citotossicità per eluizione. Versioni cleaning in place - Sterilisation in place (CIP/SIP). Report Test di Rugosità (Mitutoyo SJ-410®). Report test di ermeticità in pressione (ESI Technology Ltd®). Conformità di buon processo produttivo: GMP. Superfici lucidate, decontaminazione completa e passivazione. Lavaggio ad ultrasuoni e pulizia finale in conformità NSF e FDA per aree di processo farmaceutico e alimentare. Tracciabilità dei certificati del materiale e dei trattamenti in piena conformità UNI EN 10204 3.1. Marcatura laser. Identificazione permanente. Manutenzione e Riparazione di pompe danneggiate e Rinnovo di parti usurate.

INFO TECH

Made-to-measure design

Custom made service.

Single-block manufacture in 316L

stainless steel, titanium or Hastelloy C-22 (no weldings).

Possibility of steel hardening treatment on cylinders.

DLC PVD and CrN PVD coating for maximum fluency and maximum hardness surface (no contamination of chrome in contact with the final product). PVD coatings are certified according to the standard: CE 1935/2004, ISO 10993-5:2009

Biological evaluation of medical devices. Part 5: Not cytotoxicity elution test.

Cleaning in place - Sterilisation in place versions (CIP/SIP) Roughness report test (Mitutoyo SJ-410®).

Hermeticity and pressure report test (ESI Technology Ltd®). Respect for good manufacturing processes: GMP. Polished surfaces and complete decontamination and passivation. Ultrasonic washing and final

cleaning in conformity NSF and FDA for food and pharmaceutical processing.

Traceability documents of materials and treatments in full conformity UNI EN 10204 3.1. Laser marking - Permanent identification.

Maintenance, reparation jammed pumps and refurbishing of existing parts.

DOSING PUMPS

ASSENZA DI SALDATURE

corpo pompa,

attacchi ingresso e uscita

ricavati dal pieno

WITHOUT WELDING

pump housing with

input/output connections

derived from solid



Pompa di dosaggio
Dosing pump



Pompa di dosaggio
Dosing pump



Pompa di dosaggio
Dosing pump



Pompa di dosaggio
Dosing pump



Pompa di dosaggio
Dosing pump



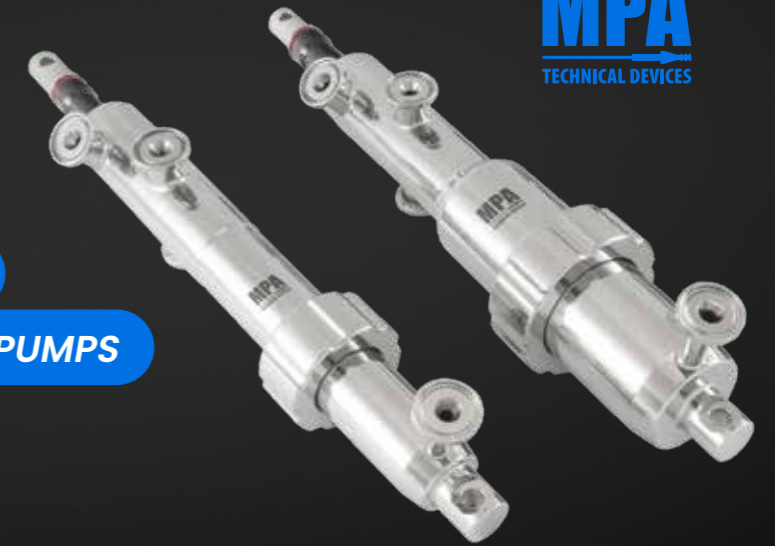
Pompa di dosaggio con ghiera in Peek
Dosing pump with Peek screw rings



Pompa di dosaggio
con rivestimento DLC/PVD.
Metering steel pump
with piston coated in DLC/PVD.



Pompa di dosaggio in Titanio
Titanium dosing pump



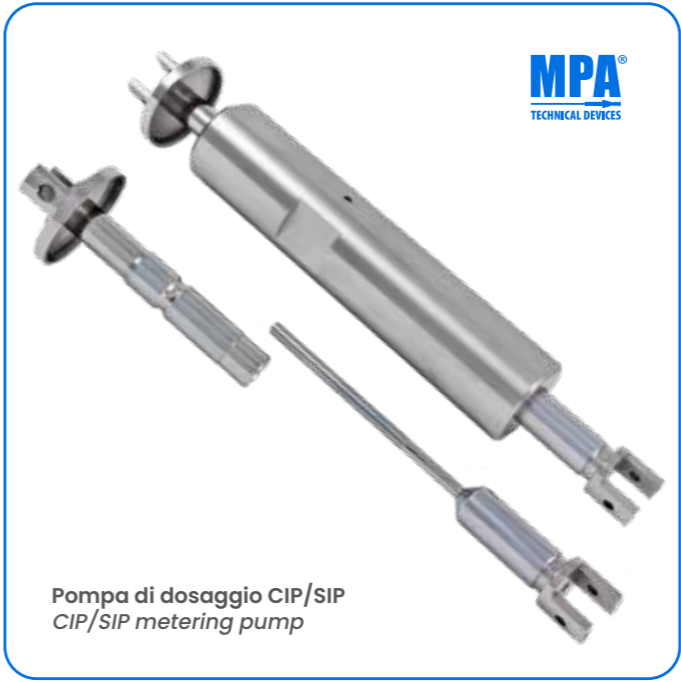
POMPE DI DOSAGGIO CIP/SIP
CIP/SIP NETERING PUMPS



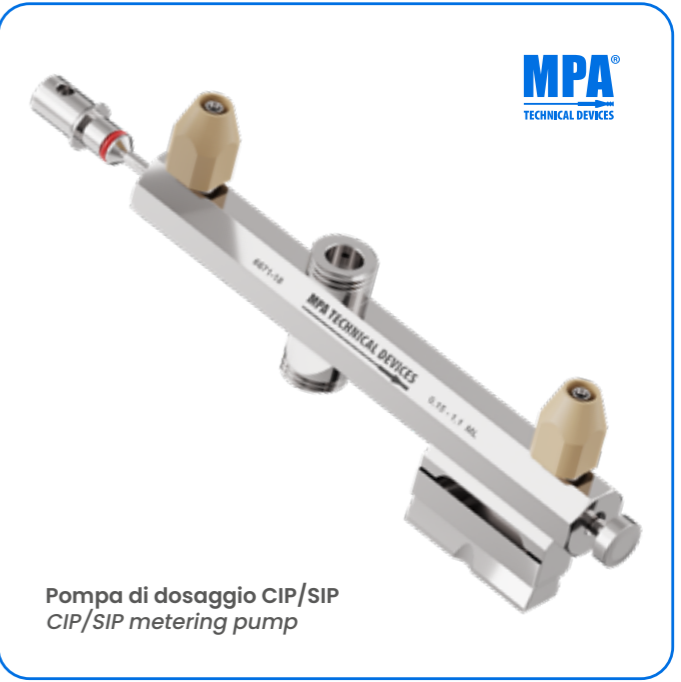
Pompa CIP/SIP differenziale
CIP/SIP differential pump



Pompa di dosaggio CIP/SIP
CIP/SIP metering pump



Pompa di dosaggio CIP/SIP
CIP/SIP metering pump



Pompa di dosaggio CIP/SIP
CIP/SIP metering pump



Pompa CIP/SIP entry level
Entry level CIP/SIP pump



Pompa di dosaggio CIP/SIP
CIP/SIP metering pump

POMPE IN CERAMICA

CERAMIC PUMPS



MPA Technical Devices fornisce da tempo soluzioni di dosaggio tecnologicamente avanzate ideate per importanti aziende e costruttori di macchinari del settore farmaceutico. Appliciamo i soliti standards qualitativi di precisione anche ai nostri sistemi di dosaggio in ceramica. MPA Technical Devices è infatti ora in grado di sviluppare pompe in ceramica di alta qualità che evitano il contatto diretto con l'acciaio inossidabile. Inoltre, i costi e tempi di esecuzione sono estremamente competitivi.

MPA Technical Devices have been providing technically advanced filling solutions for a long time designed for the best companies and manufacturers of the pharma sector. The same high quality and precision standards are applied to our ceramic solutions. MPA Technical Devices is now able to develop high quality ceramic pumps where the contact with stainless steel surfaces is avoided. Additionally, the lead time and prices are extremely competitive.

INFORMAZIONI TECNICHE

Progettazione e Assistenza su misura
Maggiore resistenza all'usura
Nessun rivestimento
Materiali approvati 80/500/EEC
Zero porosità
Esiguo Ra/coefficiente di attrito
Bassa dilatazione termica
Solo ceramica e/o Peek a contatto con il prodotto

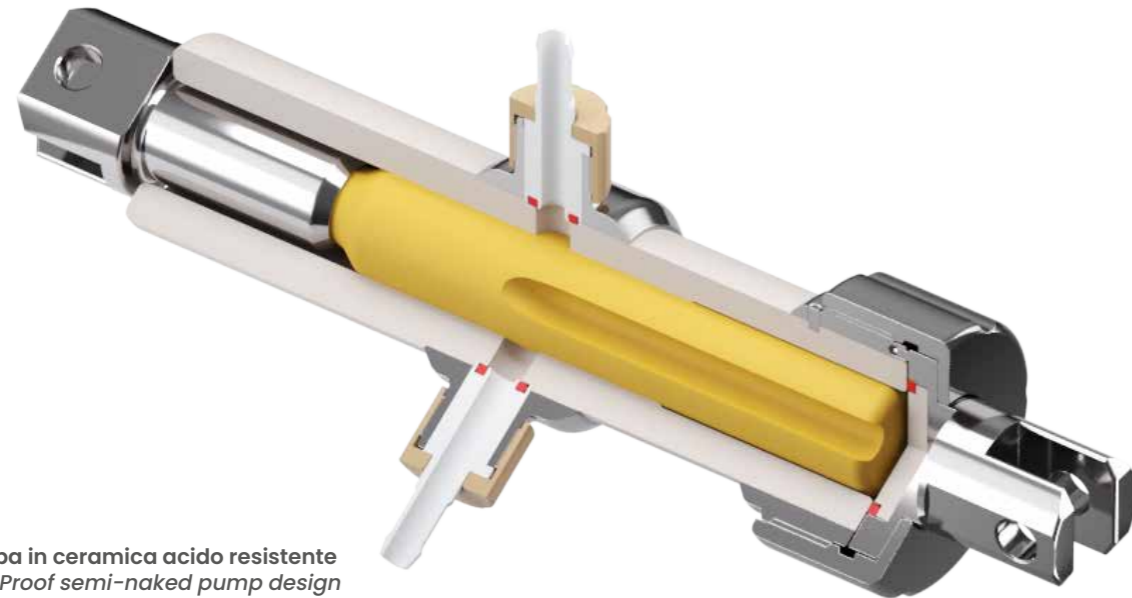
Totalmente compatibile
con esistenti sistemi di dosaggi

Versione (CIP/SIP) Pulizia in loco
Sterilizzazione in loco
Report test di rugosità
Conforme ai buoni processi produttivi: GMP

Superfici lucidate e complete di decontaminazione
e passivazione

Lavaggio ad ultrasuoni e pulizia finale conformi a
NFS e FDA per lavorazioni alimentari e farmaceutiche

Tracciabilità dei materiali e dei trattamenti in piena
conformità UNI EN 10204 3.1



Pompa in ceramica acido resistente
Acid Proof semi-naked pump design



Pompa in ceramica senza contatto farmaco-acciaio
Steel contactless Ceramic pump



Pompa in ceramica CIP/SIP
CIP/SIP ceramic pump

Per ulteriori approfondimenti
scarica il catalogo in PDF
delle pompe in ceramica:



For further information,
download the PDF catalog
of ceramic pumps:



INFO TECH

Made to measure design
Custom-made service
Superior wear resistance
High corrosion resistance
NO coating
80/500/EEC approved materials
ZERO porosity
Ultra LOW Ra/friction coefficient
Low thermal expansion
Only ceramic and/or Peek in contact
with the dosed product
Fully compatible with existing filler
Cleaning in place - Sterilisation in place version
(CIP-SIP)
Roughness report test (Mitutoyo SJ-410®)
Respect for good manufacturing processes: GMP
Polished surfaces & complete decontamination
& passivation
Ultrasonic washing and final cleaning
in conformity NSF and FDA for food and
pharmaceutical processing
Traceability of materials and treatments in full
conformity UNI EN 10204 3.1

UGELLI DI RIEMPIMENTO



INFORMAZIONI TECNICHE

Design fatto su misura - Servizio custom made.
 Realizzati in acciaio inossidabile 316L, Hastelloy C-22 o materiali di plastica e Ketron® Peek.
 Realizzati in un blocco unico e/o Laser o saldatura Tig.
 Super Finitura interna dei tubi Lavorazione con Lappatrice (RA < 0.4 µm).
 Report Test di Rugosità (Mitutoyo SJ-410°).

Tutti i tipi di punte possono essere realizzate: punta piana, punta sferica, antigoccia, ecc.

Superfici lucidate, decontaminazione completa e passivazione.

Lavaggio ad ultrasuoni e pulizia finale in conformità NSF e FDA per aree di processo farmaceutico e alimentare.

Tracciabilità dei certificati del materiale in piena conformità UNI EN 10204 3.1.

Marcatura laser - identificazione permanente.

Conformità di buon processo produttivo: GMP

Tutti gli ugelli possono essere riparati sostituendo i vecchi tubi danneggiati.



FILLING NOZZLES

INFO TECH

Made-to-measure design - Custom made service.

Manufactured from 316L stainless steel, Hastelloy C-22 or plastic materials and Ketron Peek®

Made in a single block and/or Laser or Tig welding.

Super finishing - Internal surface of tubes worked in honing machine (RA < 0.4 µm).

Roughness Report Test (Mitutoyo SJ-410°).

All types can be produced: Flat Tip, Angle Tip, Multi-Holes Tip, Anti-Drip Tips, etc.

Polished surfaces and complete decontamination and passivation.

Ultrasonic washing and final cleaning in conformity NSF and FDA for food and pharmaceutical Processing.

Traceability documents of Materials in full conformity UNI EN 10204 3.1.

Laser marking - Permanent identification.

Respect for good manufacturing processes: GMP.

All nozzles can be repaired replacing the old damaged tubes.



Ugello in acciaio con morsetto clamp
Steel filling nozzles



Ugello in acciaio
Steel filling nozzles



Ugello settore alimentare
Nozzle for food sector in stainless steel



Ugello antigoccia per settore farmaceutico
Pharmaceutical nozzle with antidrip tip



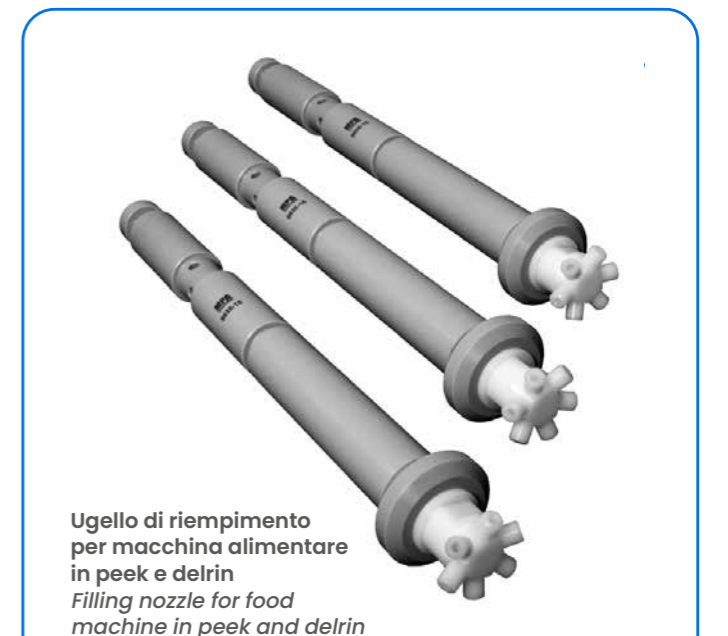
Ugello in acciaio
Steel filling nozzles



Ugello di riempimento
Filling nozzles



Ugello in acciaio
Steel filling nozzles



Ugello di riempimento
per macchina alimentare
in peek e delrin
Filling nozzle for food
machine in peek and delrin

DISTRIBUTORI

MANIFOLDS

CONNESSIONI & RIDUZIONI

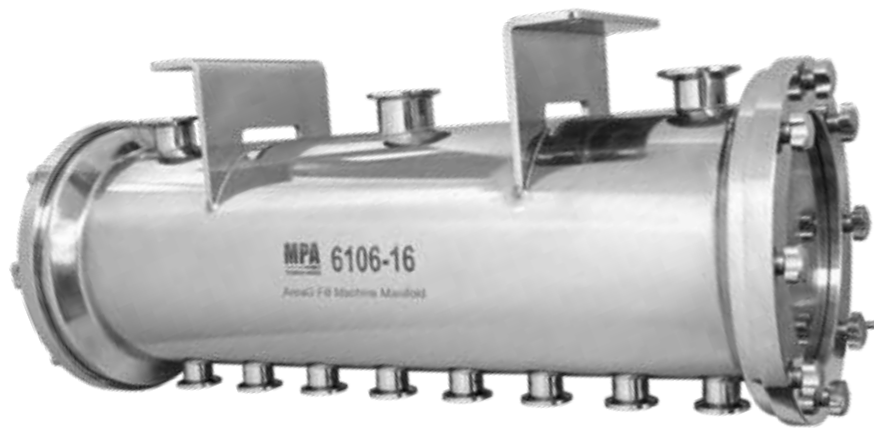
CONNECTIONS & REDUCTIONS



Conessioni pompa per vari volumi di dosaggio
Pump connection for different volumes



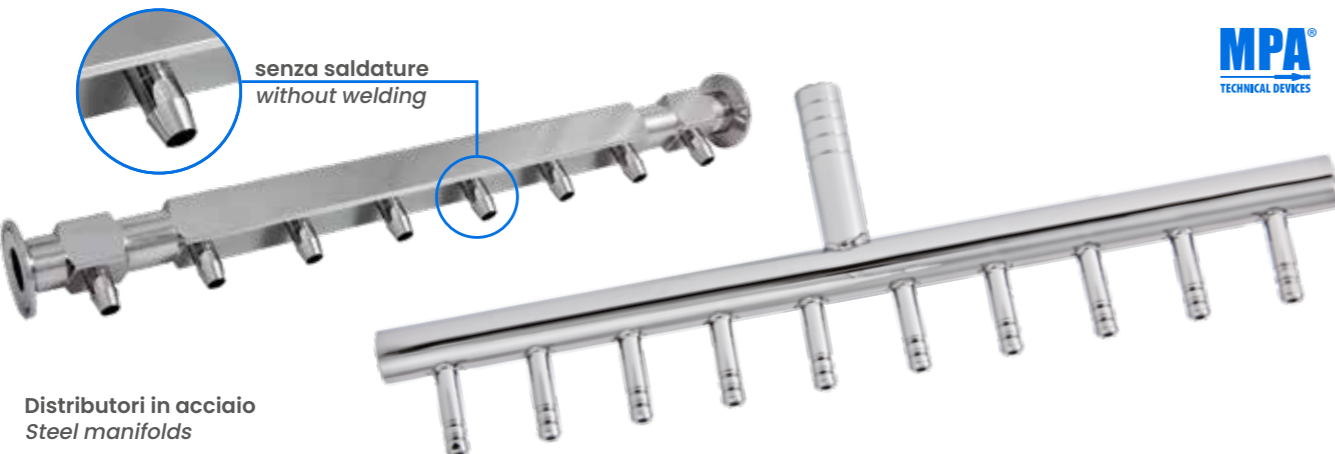
Riduzione per tubo PTFE
PTFE Tube Reduction



Connessione Manifold a Y
Y Sterile Manifold Connection



Connessione Clamp
Clamp connection



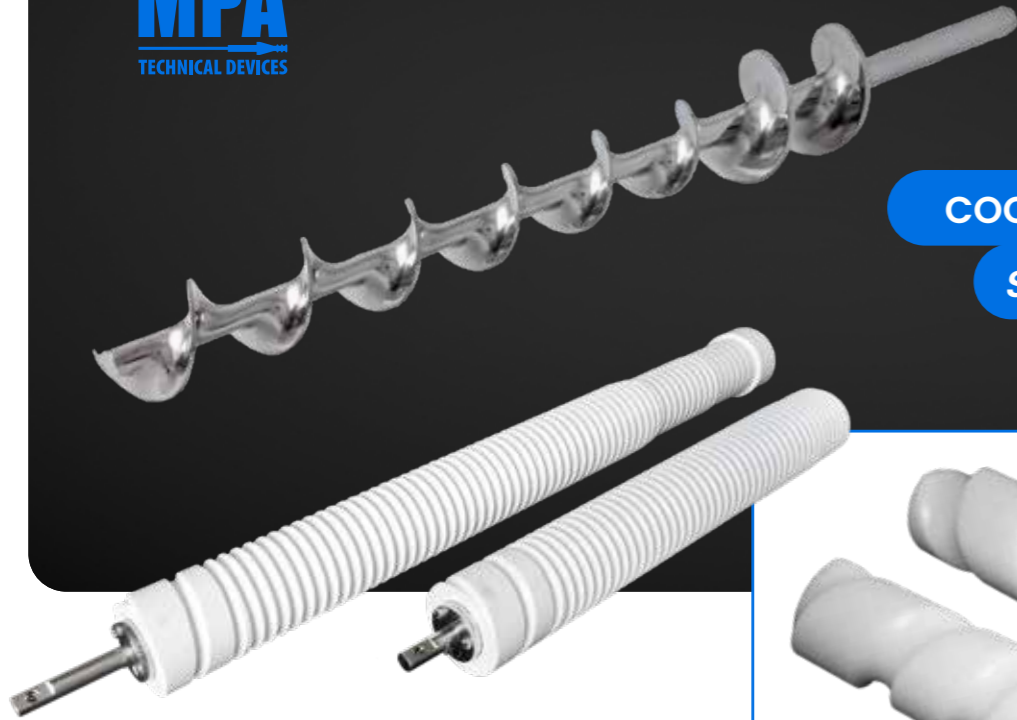
Distributori in acciaio
Steel manifolds



Connessione ago / Manifold
Needle / Manifold connection



Connessione Manifold a Y Monoblocco
Monobloc Y Sterile Manifold Connection



COCLEE

SCREW CONVEYORS



Coclee in materiale plastico per movimentazione fiale/flaconi
Plastic screw for vials handling



Coclee in acciaio per polveri
Stainless steel screw conveyor for powders



Coclee di micro dosaggio per polveri
Micro dosing screw for powders



Coclea di dosaggio polveri cosmetiche - farmaceutiche
Stainless Steel Dosing Screw for Pharmaceutical Cosmetic Powders



Coclee in acciaio
Stainless steel screw conveyor

INFORMAZIONI TECNICHE

Design fatto su misura.
Servizio custom made.
Realizzati in acciaio inossidabile 316L e Peek.
Possibilità di indurimento dell'acciaio.
Realizzati in un blocco unico e/o saldatura laser. Super finitura interna dei tubi.

Lavorazione con lappatrice (RA < 0.2 µm). Report Test di Rugosità (Mitutoyo SJ-410[®])
Superfici lucidate, decontaminazione completa e passivazione.
Lavaggio ad ultrasuoni e pulizia finale in conformità NSF e FDA per aree di processo farmaceutico e alimentare. Tracciabilità dei certificati del materiale in piena conformità UNI EN 10204 3.1
Marcatura laser - Identificazione permanente. Conformità di buon processo produttivo: GMP.

INFORMAZIONI TECNICHE

Made-to-measure design - Custom made service. Manufactured from 316L stainless steel & peek
Possibility of steel hardening treatment. Made in a single block and/or laser welding. Super finishing - Internal surface of tubes worked in honing machine (RA < 0.2 µm). Roughness report test (Mitutoyo SJ-410[®]). Polished surfaces and complete decontamination and passivation. Ultrasonic washing and final cleaning in conformity NSF and FDA for food and pharmaceutical processing. Traceability documents of materials in full conformity UNI EN 10204 3.1. Laser marking - Permanent identification. Respect for good manufacturing processes: GMP.

IMBUTI TAPPI SIRINGHE

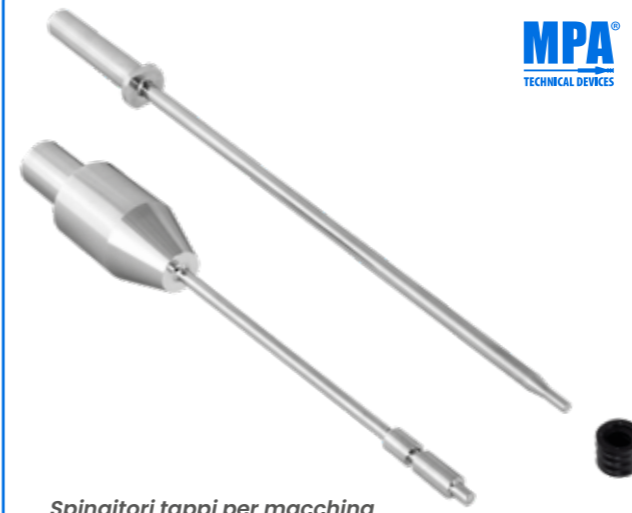
SYRINGERS STOPPER GUIDE TUBES



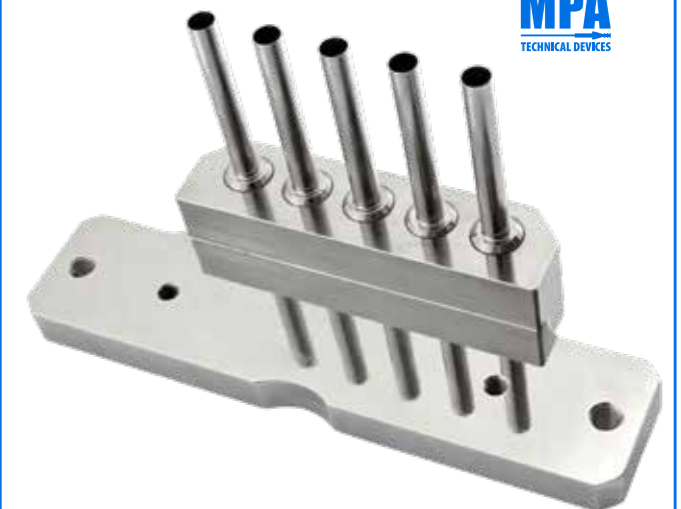
Canotto in acciaio per inserimento tappi
Steel stopper guide tubes



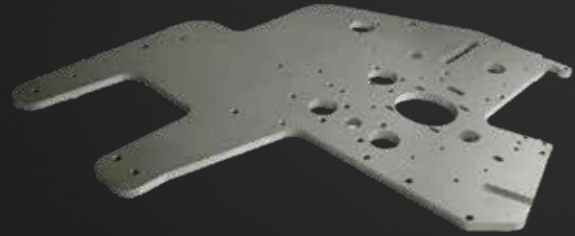
Canotto inserimento tappi in Peek
Peek Stopper insertion tubing



Spingitori tappi per macchina farmaceutica tappatrice siringhe
Pusher for Pharmaceutical Syringes Stopping Machine



Alloggiamenti per canotti
Holders for guides tubes



PARTICOLARI IN ALLUMINIO

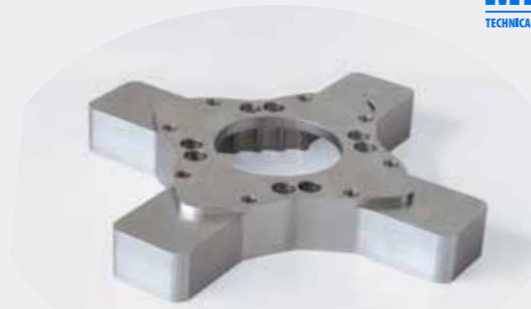
ALLUMINIUM MACHINE PARTS



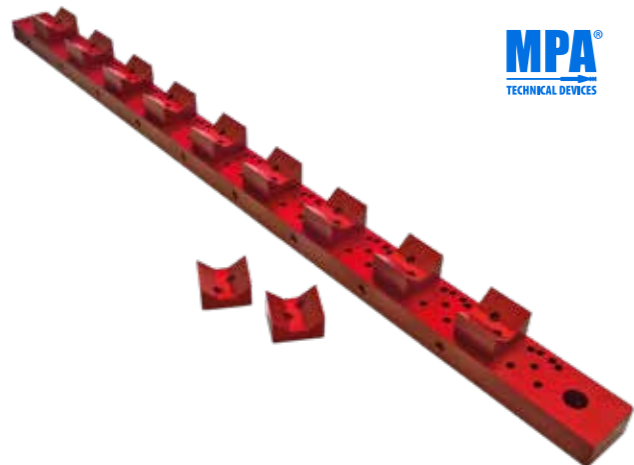
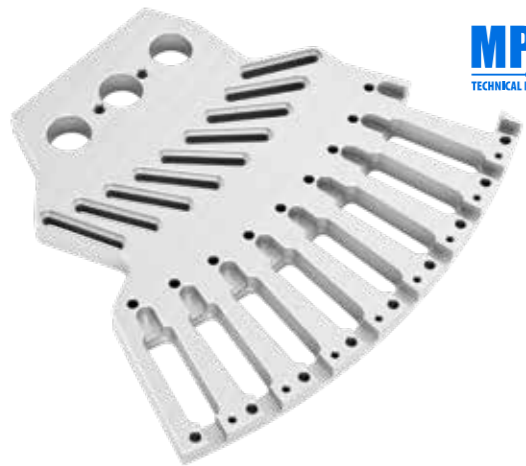
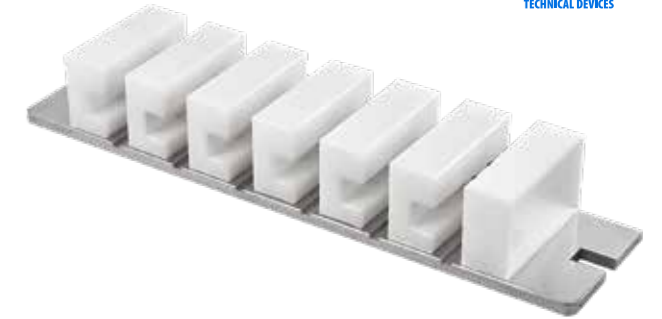
Stella formato ampolle
Starwheel for ampoules

PARTI DI FORMATO IN PLASTICA

PLASTIC FORMAT PARTS



Guida rotazione fiala
Ampoule rotation guide



Guida alimentazione
tappi siringhe
Feeder guide for
syringes stoppers



PARTICOLARI IN ACCIAIO

Particolare in acciaio
per macchine di
riempimento
*Steel part for filling
machine*

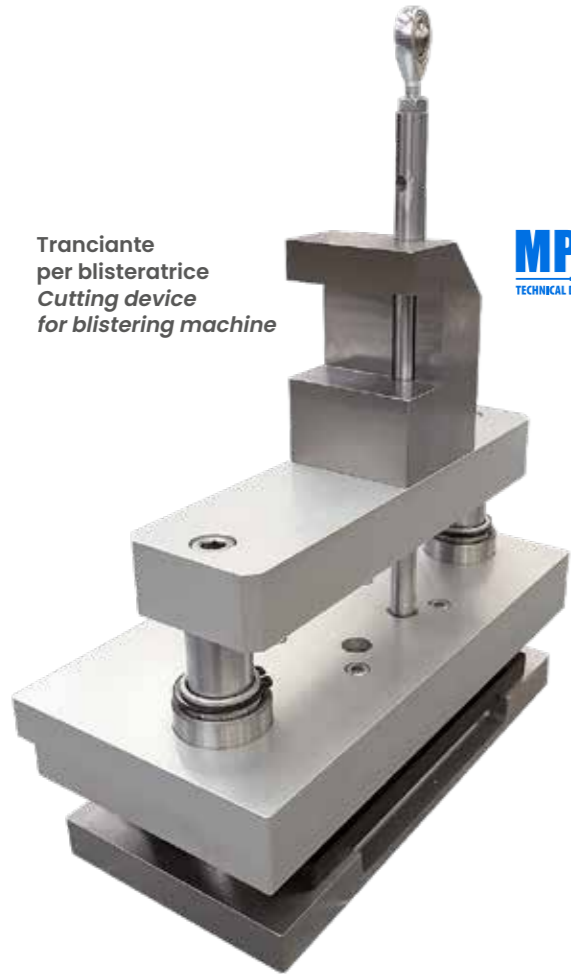


Pinze di scarico per ampolle
*Gripper for pharmaceutical
ampoules*



STEEL MACHINE PARTS

Tranciante
per blisteratrice
*Cutting device
for blistering machine*



Parti di formato per riempitrici ampolle
Format parts for ampoules filling machines



Pinza per Cartucce
Cartridges Gripper



Pinza prelievo tappi siringhe
Stopper gripper for syringes machine



Dispositivo
di trasferimento
per macchina
tappatrice
*Transfer device for
stoppering machine*



Parti di formato per macchina sperlitrice Eisai
Format parts for Eisai inspection machine

UTENSILI & ACCESSORI

MPA[®]
TECHNICAL DEVICES

INFORMAZIONI TECNICHE

Design fatto su misura - Servizio custom made.
Progettato per aree sterili, camere bianche e ambienti critici. Durezza massima superficiale con Kolsterising® 70-74 HRC. Nessun rischio di rottura incidentale, testati a torsione e a fatica. Lunga durata rispetto i comuni utensili disponibili sul mercato. Nessun rischio di contaminazione, alta resistenza alla corrosione e usura. Realizzati in un blocco unico, saldatura laser e/o Tig in acciaio inossidabile 316L o Ketron® Peek. Conformità di buon processo produttivo: GMP. Superfici lucidate, decontaminazione completa e passivazione. Lavaggio ad ultrasuoni e pulizia finale in conformità NSF e FDA per aree di processo farmaceutico e alimentare. Tracciabilità dei certificati del materiale e dei trattamenti in piena conformità UNI EN 10204 3.1. Marcatura laser - Identificazione permanente - Personalizzazione su richiesta. Utensili in acciaio inossidabile di alta qualità.



AISI 316L
KOLSTERIZZATO MPA
AISI 316L
KOLTERIZED MPA

AISI 316L
STANDARD

TOOLS & ACCESSORIES

Scatola di sterilizzazione
per utensili
Sterilization box for tools

INFO TECH

Made-to-measure design - Custom made service.
Designed for sterile, cleanrooms and critical environments. Maximum superficial hardness with Kolsterising® 70-74 HRC. No risk of incidental break, torsion test and fatigue strength. High durability compared to standard tools on the market. No risk factor of ferrous contamination, high corrosion resistance and wear resistance. Single-block and/or laser or Tig welding manufacture in 316L stainless steel or Ketron Peek®. Respect for good manufacturing processes: GMP. Polished surfaces and complete decontamination and passivation. Ultrasonic washing and final cleaning in conformity NSF and FDA for food and pharmaceutical processing. Traceability documents of materials and treatments in full conformity UNI EN 10204 3.1. Laser marking - permanent identification Customization on request. Top Quality of stainless steel tools.



Chiavi combinate
Combination wrenches

Chiave autoclavabile
Autoclavable wrench



Pompa di dosaggio
Dosing pump



Pinza regolabile
autoclavabile
Adjustable plier

Martello in acciaio e
techtron autoclavabile
Autoclavable stainless steel
and techtron mallet



Pistola aria autoclavabile
in acciaio inox AISI 316L o peek
Air duster gun - stainless
steel AISI 316L or peek



Righello in acciaio inox
Stainless steel ruler



Cacciavite
Screwdrivers



Morsetto clip
in acciaio inox
Sterile clamp

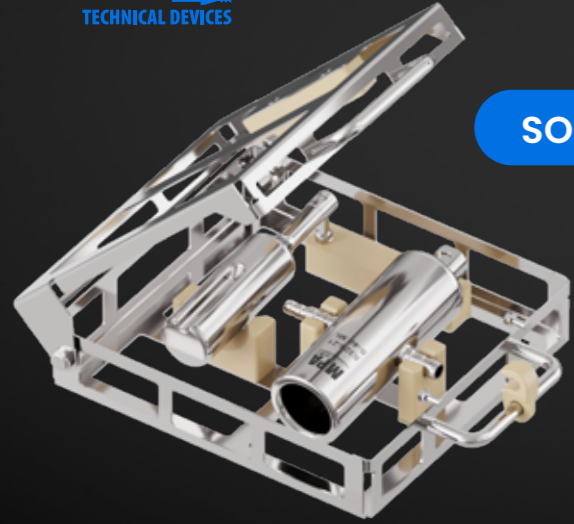
Stringitubo in acciaio
inox e peek
Tube clamp in peek
and stainless steel



Cacciaspine per sterile in acciaio
Steril punch in stainless steel

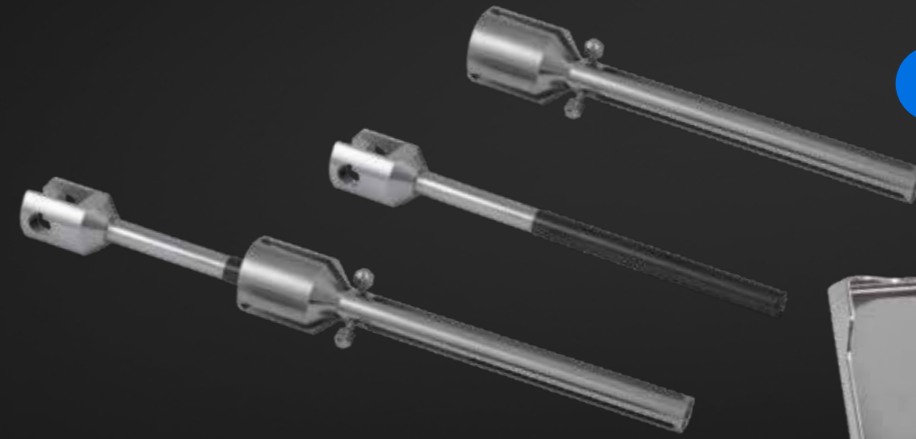
SOLUZIONI PER AUTOCLAVE E STORAGE

SOLUTIONS FOR AUTOCLAVE & STORAGE

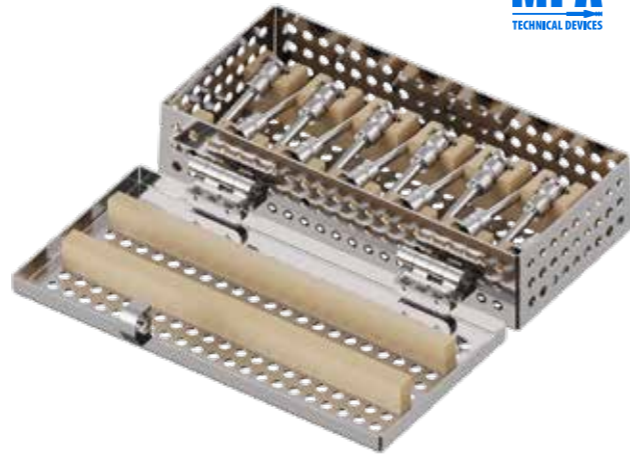


PROTEZIONI

PROTECTIONS



Rack per aghi di dosaggio
Filling needle protection rack

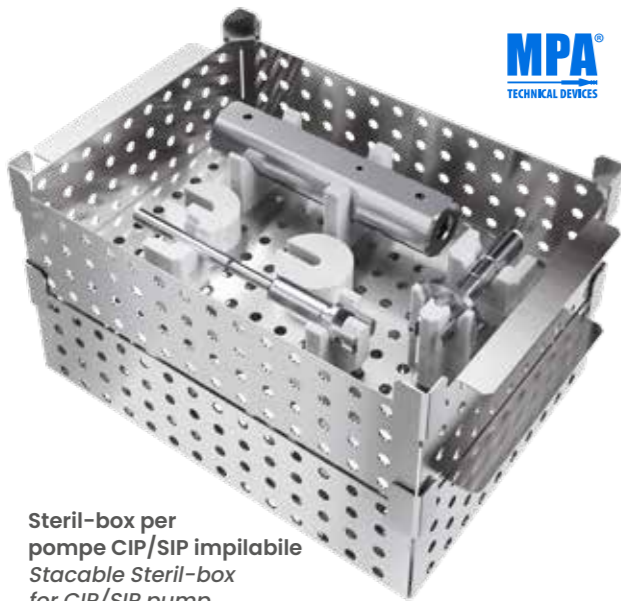


Scatola per sterilizzazione inseritori tappi siringhe
Sterilization box for syringes stopper guide tubes



Proteggi steli
Stem protection

Scatola di sterilizzazione per canotti
Sterilization box for guide tubes



Steril-box per pompe CIP/SIP impilabile
Stackable Steril-box for CIP/SIP pump



Porta aghi
Needles holder



Cestello per autoclavazione aghi
Needles autoclaving protection



Protezione per autoclavazione steli siringa
Pistons autoclaving protection



DOSATORI & SOFFIATORI

DISPENSERS AND BLOWERS



PROTEZIONI

PROTECTIONS



Dosatore con fibra sinterizzata in AISI 316L grado di filtrazione 5 µm
Powder dispenser with sintered fiber in AISI 316L filtration grade 5 µm



Dosatori polveri
Dispenser for powder



Stampo formatore per supposte
Molds for suppositories



Imbuto per macchina dosatrice polveri
Funnel nozzle for powders - Sachet machines



Dosatore regolabile
Adjustable dispenser



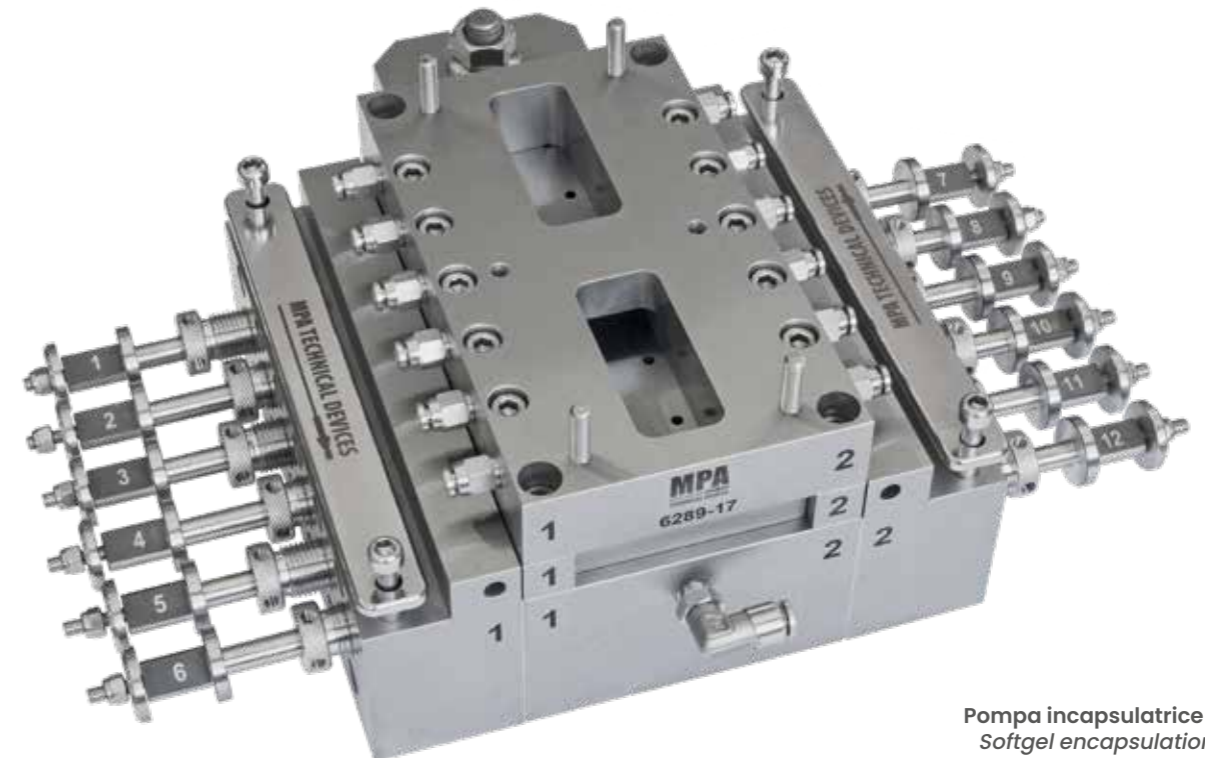
Diffusori Gas Aria con tagli inclinati
Gas Air diffuser needles with miter cuts.



Dosatore per liquidi
Dispenser for liquids

PARTI PER INCAPSULATRICI

PARTS FOR ENCAPSULATION MACHINES



Pompa incapsulatrice Softgel
Softgel encapsulation pump

Qualità & Tracciabilità

MPA Technical Devices utilizza da sempre materiali conformi al Food&Pharma acquistati presso acciaierie e produttori europei certificati MOCA e FDA, garantendo così la massima qualità dei suoi prodotti fin dalla fonte.

Il materiale in arrivo viene controllato e contrassegnato con il proprio numero di certificato. Al momento del taglio, il numero di certificato viene collegato al particolare da realizzare garantendo così una tracciabilità effettiva per ciascun componente dei nostri articoli.

Ogni prodotto ultimato deve soddisfare i massimi standard di qualità verificati con adeguati strumenti di misura ed i report dei test effettuati vengono inclusi nella sua certificazione.

È possibile inoltre applicare un QR Code ai nostri articoli così che i certificati 3.1, i trattamenti eseguiti, i test di rugosità, etc. possano essere visionati con una semplice scansione da smartphone o tablet.

Qualità e trasparenza sono per noi fondamentali: per questo testiamo periodicamente materiali e trattamenti applicati presso laboratori certificati indipendenti, comunicando i risultati ai nostri Clienti.



Quality & Traceability

MPA Technical Devices has always used Food&Pharma regulations compliant material coming from European steelworks and manufacturers MOCA or FDA certified, ensuring maximum quality of products thanks to strict controls on raw materials.

On delivery, we check and cross reference each raw material bar to the corresponding certificate number. When the material is cut, the certificate number is linked to the workpiece, achieving in this way a real traceability for each component of our products.

The final product must meet the highest quality standards monitored with appropriate measuring equipment. Products certifications include the tests reports carried out.

Scanning an optional QR code on the product, our customers can have immediate access from their tablet or smartphone to the 3.1 certificates, special coatings, treatments, quality and roughness reports.

We consider quality and transparency of primary importance: for this reason, we regularly test the materials and coatings of our products in independent and ISO certified laboratories, making the reports available to our customers.



PACKING & SPEDIZIONI

PACKING & SHIPPING

Una volta ultimata la produzione ed eseguiti i collaudi dimensionali e i controlli di qualità, ogni articolo viene spedito con la massima cura e sicurezza durante il trasporto.

Per questo **MPA Technical Devices** fornisce per ogni esigenza il proprio packing fatto su misura per ogni articolo, contribuendo così ad un pratico storage per il cliente finale.

Oltre a realizzare in tempi rapidi i nostri particolari, tutte le nostre spedizioni nazionali e internazionali sono sempre espresse e gratuite!

Once the production process is completed and the quality control inspections are performed, each item must be shipped with the utmost care, ensuring safety during transport.

*For this reason, **MPA Technical Devices** provides, for every need, its customised packaging tailored to each item, thus contributing practical storage solutions to the end customer.*

Not only do we manufacture our products rapidly, but we also offer free express domestic and international shipping!



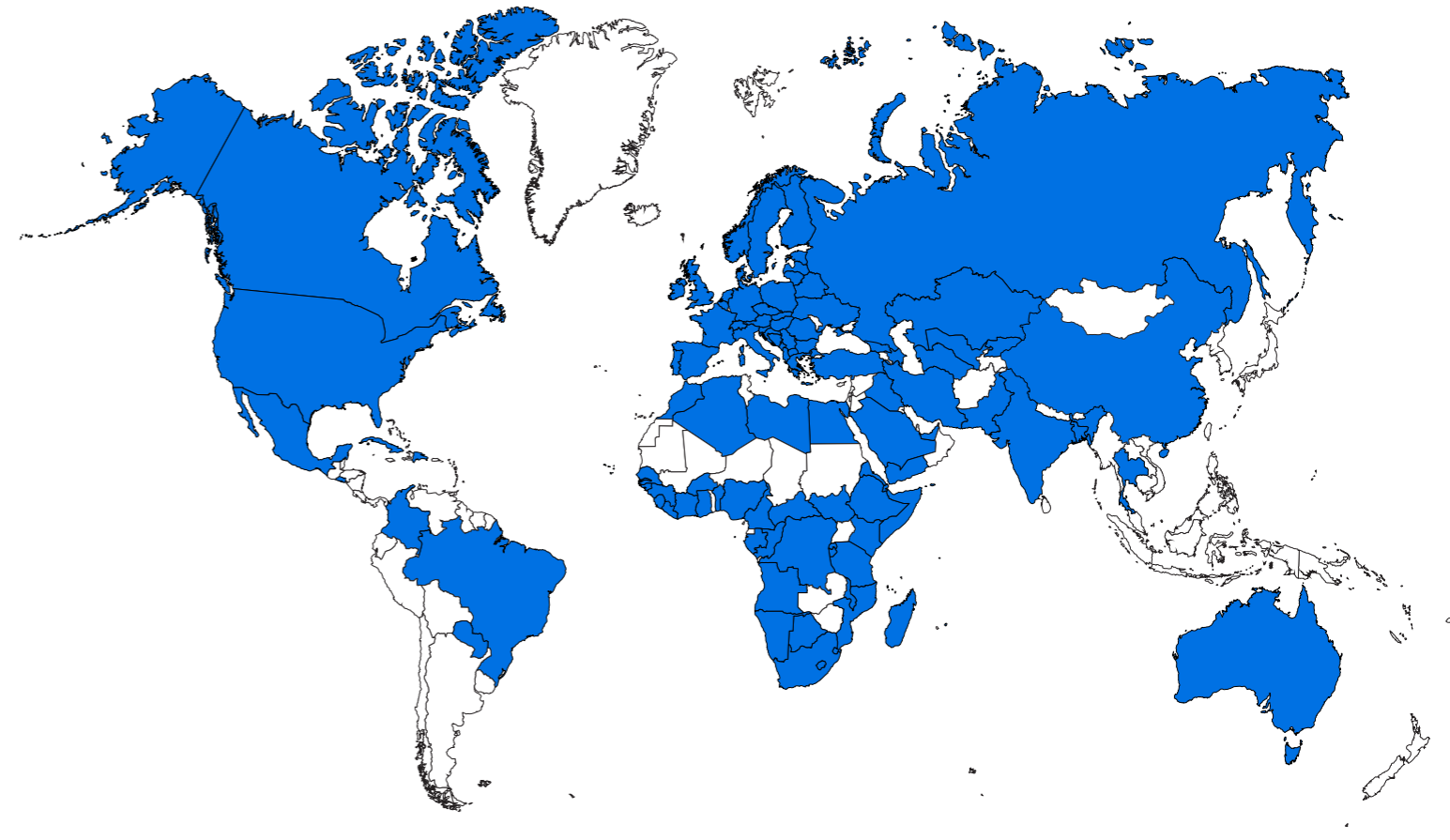
RETE COMMERCIALE

WORLDWIDE SALES NETWORK

MPA Technical Devices offre una rete di vendita globale e capillare. Visita il sito www.mpaitaly.com per scoprire distributori e venditori ufficiali.

MPA Technical Devices offers a comprehensive global sales network. Visit the website www.mpaitaly.com to find all our distributors and official sellers.

www.mpaitaly.com



MPA[®]

TECHNICAL DEVICES

MPA Technical Device Srl
Strada di Chiano, 7a
50028 Barberino Tavarnelle
(Firenze) Italy
tel +39 055 807 88 21
tel +39 055 807 88 17
info@mpaitaly.com
www.mpaitaly.com

